

**TEB PORTFÖY HİSSE SENEDİ FONU  
(HİSSE SENEDİ YOĞUN FON)**

**31 ARALIK 2021 TARİHİ İTİBARIYLA  
YATIRIM PERFORMANSI KONUSUNDA  
KAMUYA AÇIKLANAN BİLGİLERE  
İLİŞKİN RAPOR**

## TEB PORTFÖY HİSSE SENEDİ FONU (HİSSE SENEDİ YOĞUN FON)

TEB Portföy Hisse Senedi Fonu (Hisse Senedi Yoğun Fon)'nun ("Fon") 1 Ocak – 31 Aralık 2021 dönemine ait ekteki performans sunuş raporunu Sermaye Piyasası Kurulu'nun VII-128.5 sayılı "Bireysel Portföylerin ve Kolektif Yatırım Kuruluşlarının Performans Sunumuna, Performansa Dayalı Ücretlendirilmesine ve Kolektif Yatırım Kuruluşlarını Notlandırma ve Sıralama Faaliyetlerine İlişkin Esaslar Hakkında Tebliğ"inde ("Tebliğ") yer alan performans sunuş standartlarına ilişkin düzenlemeleri çerçevesinde incelemiş bulunuyoruz.

İncelememiz sadece yukarıda belirtilen döneme ait performans sunuşunu kapsamaktadır. Bunun dışında kalan dönemler için inceleme yapılmamış ve görüş oluşturulmamıştır.

Görüşümüze göre Fon'un 1 Ocak – 31 Aralık 2021 dönemine ait performans sunuş raporunun TEB Portföy Hisse Senedi Fonu (Hisse Senedi Yoğun Fon)'nun performansını ilgili Tebliğ'de belirtilen performans sunum standartlarına ilişkin düzenlemelere uygun olarak doğru biçimde yansıtmaktadır.

Fon'un 31 Aralık 2021 tarihi itibarıyla kamuya açıklanmak üzere ayrıca hazırlanacak yıllık finansal tabloları üzerindeki bağımsız denetim çalışmalarımız henüz tamamlanmamış olup; söz konusu finansal tablolara ilişkin bağımsız denetim çalışmalarımızın tamamlanmasını müteakiben ilgili bağımsız denetim raporumuz ayrıca tanzim edilecektir.

DRT BAĞIMSIZ DENETİM VE SERBEST MUHASEBECİ MALİ MÜŞAVİRLİK A.Ş.  
Member of **DELOITTE TOUCHE TOHMATSU LIMITED**



Zere Gaye Şentürk, SMMM  
Sorumlu Denetçi

İstanbul, 31 Ocak 2022

**TEB PORTFÖY HİSSE SENEDİ FONU (HİSSE SENEDİ YOĞUN FON)'NA AİT PERFORMANS SUNUM RAPORU****A. TANITICI BİLGİLER**PORTFÖYE BAKIŞ  
Halka Arz Tarihi : 07.03.2000**YATIRIM VE YÖNETİME İLİŞKİN BİLGİLER**

31.12.2021 tarihi itibarıyla	
Fon Toplam Değeri	99.880.546
Birim Pay Değeri (TRL)	0,190218
Yatırımcı Sayısı	1.674
Tedavül Oranı (%)	18,75%
<b>Portföy Dağılımı</b>	
Ortaklık Payları	92,49%
- Bankacılık	14,28%
- Demir, Çelik Temel	13,05%
- Hava Yolları Ve Hizmetleri	8,68%
- Holding	6,90%
- Perakende	6,72%
- Elektrik	5,53%
- İletişim	5,16%
- Cam	4,27%
- Petrol Ve Petrol Ürünleri	4,12%
- Tekstil, Entegre	4,00%
- Otomotiv	3,82%
- Diğer	3,13%
- İletişim Cihazları	3,02%
- Dayanıklı Tüketim	2,94%
- Teknoloji	2,37%
- İnşaat, Taahhüt	2,30%
- Endüstriyel Tekstil	2,18%
Ters Repo	3,96%
Yatırım Fonu Katılma Payları	2,32%
Teminat	1,02%
Takasbank Para Piyasası İşlemleri	0,22%
Toplam	100,00%

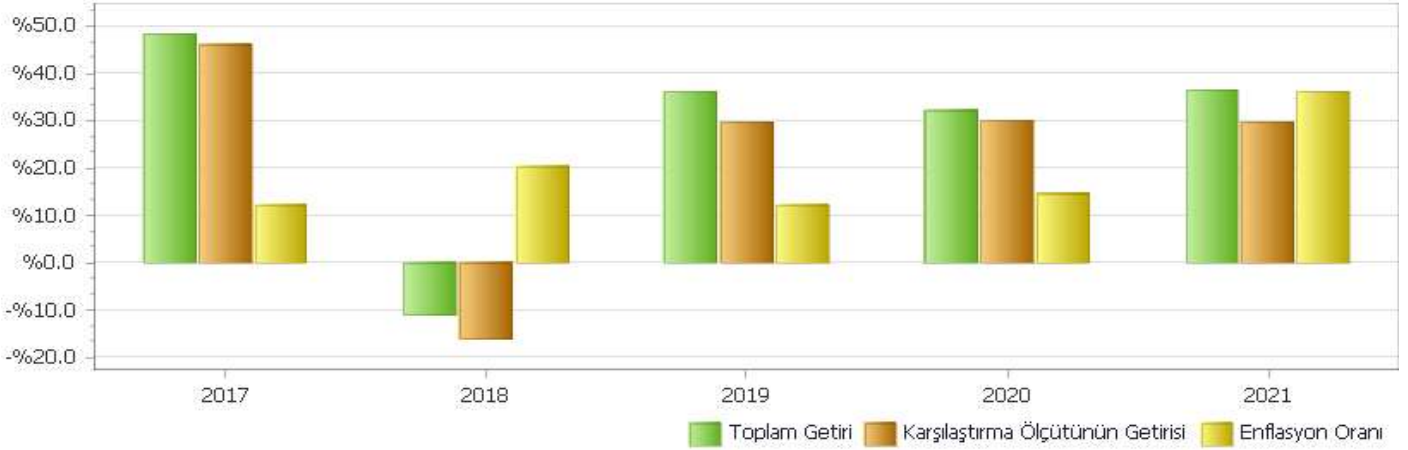
Fon'un Yatırım Amacı	Portföy Yöneticileri
BIST hisse senedi piyasasında işlem gören hisse senetlerine yatırım yaparak, BIST Endeks getirisi üzerinde bir getiri sağlamayı amaçlar.	Mustafa Kemal Özmen
En Az Alınabilir Pay Adedi : 1 Adet	
Yatırım Stratejisi	
Fon toplam değerinin en az %80'i devamlı olarak menkul kıymet yatırım ortaklıkları hariç olmak üzere BIST'de işlem gören ihraççı payları, ihraççı paylarına ve/veya ihraççı payı endeksilerine dayalı olarak yapılan vadeli işlem sözleşmelerine nakit teminatları ihraççı paylarına ve/veya ihraççı paylarına dayalı opsiyon sözleşmelerine primleri ile borsada işlem gören ihraççı paylarına ve ihraççı paylarına dayalı aracı kuruluş varantlarına yatırılır. Yabancı para ve sermaye piyasası araçlarına yatırım yapılmayacaktır.	
Yatırım Riskleri	
Fon yönetiminde temel olarak aşağıdaki riskler taşınmaktadır. Diğer risklere ilişkin detaylı bilgilere ise izahnameden ulaşılabilir. Piyasa Riski: Piyasalardaki fiyat, kur ve oran değişimlerin, pozisyonları olumsuz etkileme potansiyelidir.Karşı Taraf Riski: Finansal işlemlerde karşı tarafın yükümlüklerini yerine getirememesi durumudur.Likidite Riski: Finansal varlıkların istenildiği anda piyasa fiyatından nakde dönüştürülemezliği halinde ortaya çıkan zarar olasılığıdır.Operasyonel Risk: Operasyonel süreçlerdeki aksamalar sonucunda zarar oluşması olasılığı ifade eder.Yoğunlaşma Riski: Belli bir varlığa ve/veya vadeye yoğun yatırım yapılması sonucu fonun bu varlığın ve vadenin içerdiği risklere maruz kalmasıdır.Korelasyon Riski: Farklı finansal varlıkların piyasa koşulları altında belirli bir zaman dilimi içerisinde aynı anda değer kazanması ya da kaybetmesine paralel olarak, birbirleri ile olan pozitif veya negatif yönlü ilişkileri nedeniyle doğabilecek zarar ihtimalini ifade eder.Kredi Riski: Fon portföyünde yer alan bir borçlanma aracının ihraççısının temerrüde düşmesi ya da kredi notunun düşürülmesi nedeniyle maruz kalınabilecek riski ifade eder.Yasal Risk: Mevzuatta ve düzenleyici otoritelerin düzenlemelerinde meydana gelebilecek değişikliklerden olumsuz etkilenme riskidir.Kaldıraç Yaratılan İşlem Riski: Kaldıraç yaratan işlemlerde bulunulması halinde, başlangıç yatırımı ile başlangıç yatırımının üzerinde pozisyon alınması sebebi ile başlangıç yatırımından daha yüksek zarar edebilme olasılığı ifade eder.Yapılandırılmış Yatırım Araçları Riskleri: Söz konusu araçların dayanak varlıkları üzerinde oluşturulan stratejilerinin getirisinin ilgili dönemde negatif olması halinde, vade sonunda hiçbir gelir elde edilememesi veya başlangıç değerinin altına düşülmesi riskini ifade eder. Bu araçlarda ayrıca karşı taraf riski de mevcuttur.	

**B. PERFORMANS BİLGİSİ**

PERFORMANS BİLGİSİ							
YILLAR	Toplam Getiri (%)	Karşılaştırma Ölçütünün Getirisi (%)	Enflasyon Oranı (%) (TÜFE) (*)	Portföyün Zaman İçinde Standart Sapması (%) (**)	Karşılaştırma Ölçütünün Standart Sapması (%) (**)	Bilgi Rasyosu	Sunuma Dahil Dönem Sonu Portföyün Toplam Değeri / Net Aktif Değeri
2017	48,057%	45,818%	11,920%	0,950%	0,9430%	0,0293	10.509.924,78
2018	-11,410%	-16,243%	20,302%	1,346%	1,3132%	0,1116	10.912.384,53
2019	35,797%	29,335%	11,836%	1,224%	1,2355%	0,0894	18.370.133,31
2020	31,892%	29,894%	14,599%	1,597%	1,5806%	0,0230	38.510.461,41
2021	36,266%	29,517%	36,081%	1,475%	1,5502%	0,0618	99.880.546,35

(\*) Enflasyon oranı TÜİK tarafından açıklanan 12 aylık TÜFE'nin dönemsel oranıdır.

(\*\*) Portföyün ve karşılaştırma ölçütünün standart sapması dönemdeki günlük getiriler üzerinden hesaplanmıştır.

**PERFORMANS GRAFİĞİ**

**GEÇMİŞ GETİRİLER GELECEK DÖNEM PERFORMANSI İÇİN BİR GÖSTERGE SAYILMAZ.**

### C. DİPNOTLAR

1) 1999 yılında kurulan TEB Portföy Yönetimi A.Ş., Türk Ekonomi Bankası A.Ş.'nin iştiraki olarak faaliyetlerini sürdürmekte olup, Yatırım Fonları Yönetimi, Emeklilik Fonları Yönetimi, Özel Portföy Yönetimi ve Yatırım Danışmanlığı alanlarında faaliyet göstermektedir. TEB Portföy Yönetimi'nin kuruluş temel amacı, bireysel ve kurumsal yatırımcıların risk profiline uygun finansal enstrümanların dağılımının belirlenerek portföylerinin yönetilmesini ve bu çerçevede optimum faydanın sağlanmasını gerçekleştirmektir.

2) Fon Portföyü'nün yatırım amacı, yatırımcı riskleri ve stratejisi "Tanıtıcı Bilgiler" bölümünde belirtilmiştir.

3) Fon 01.01.2021 - 31.12.2021 döneminde net %36.27 oranında getiri sağlarken, karşılaştırma ölçütünün getirisi aynı dönemde %29.52 olmuştur. Sonuç olarak Fon'un nispi getirisi %6.75 olarak gerçekleşmiştir.

Toplam Getiri : Fonun ilgili dönemdeki birim pay değerindeki yüzdesel getiriyi ifade etmektedir.

Karşılaştırma Ölçütünün Getirisi : Fonun karşılaştırma ölçütünün ilgili dönem içerisinde belirtilen varlık dağılımları ile ağırlıklandırılarak hesaplanmış olan yüzdesel getirisini ifade etmektedir.

Nispi Getiri : Performans sonu dönemi itibarıyla hesaplanan portföy getiri oranı ile karşılaştırma ölçütünün getiri oranı arasındaki farkı ifade etmektedir.

4) Yönetim ücretleri, vergi, saklama ücretleri ve diğer faaliyet giderlerinin günlük brüt portföy değerine oranının ağırlıklı ortalaması aşağıdaki gibidir.

01.01.2021 - 31.12.2021 döneminde :	Portföy Değerine Oranı (%)	TL Tutar
Fon Yönetim Ücreti	0,007303%	1.023.567,98
Denetim Ücreti Giderleri	0,000099%	13.916,80
Saklama Ücreti Giderleri	0,000153%	21.495,44
Aracılık Komisyonu Giderleri	0,001246%	174.601,68
Kurul Kayıt Ücreti	0,000063%	8.849,46
Diğer Faaliyet Giderleri	0,000339%	47.532,50
Toplam Faaliyet Giderleri	1.289.963,86	
Ortalama Fon Portföy Değeri	38.400.386,16	
Toplam Faaliyet Giderleri / Ortalama Fon Portföy Değeri	3,359247%	

5) Performans sunum döneminde Fon'a ilişkin yatırım stratejisi değişikliği yapılmamıştır.

Kıstas Dönemi	Kıstas Bilgisi
12.11.2015-31.12.2017	%5 BIST-KYD Repo (Brüt) + %95 BIST 100
01.01.2018-...	%5 BIST-KYD Repo (Brüt) + %95 BIST 100 GETİRİ

6) Yatırım fonlarının portföy işletmesinden doğan kazançları kurumlar vergisi ve stopajdan muaftır.

#### D. İLAVE BİLGİLER VE AÇIKLAMALAR

1) Tüm dönemler için portföy ve karşılaştırma ölçütünün birikimli getiri oranı

Dönemler	Portföy Net Getiri	Karşılaştırma Ölçütü	Nispi Getiri
02.01.2017 - 31.12.2017	48,06%	45,82%	2,24%
02.01.2018 - 31.12.2018	-11,41%	-16,24%	4,83%
02.01.2019 - 31.12.2019	35,80%	29,34%	6,46%
02.01.2020 - 31.12.2020	31,89%	29,89%	2,00%
04.01.2021 - 31.12.2021	36,27%	29,52%	6,75%

2) Fon ile ilgili tüm değişiklikler Fon Kurucusu'nun internet sitesinde "Kamuyu Sürekli Bilgilendirme Formu" sayfasında ve Kamuyu Aydınlatma Platformu'nda (KAP) yer almaktadır.

3) Bilgi Rasyosu, riske göre düzeltilmiş getiri ölçümünde kullanılır. Performans Ölçütü (Benchmark) getirisi üzerindeki portföy getirisinin, portföyün volatilitesine ( oynaklığına) oranı olarak hesaplanır. Portföy yöneticisinin performans ölçütü üzerinde sağladığı getiriyi ölçer. Bilgi rasyosunun aynı zamanda portföy yöneticisinin tutarlılık/istikrar derecesini de gösterdiği kabul edilir. Pozitif ve yüksek Bilgi Rasyosu iyi kabul edilir.

4) Fonun Brüt getirileri ve Kurucu tarafında karşılanması gereken gider oranları ile ilgili bilgilere aşağıda yer verilmektedir.

	TYH
Net Basit Getiri	36,27%
Gerçekleşen Fon Toplam Giderleri Oranı	3,36%
Azami Toplam Gider Oranı	3,65%
Kurucu Tarafından Karşılanan Giderlerin Oranı	0,00%
Net Gider Oranı	3,36%
Brüt Getiri	39,63%