

TEB PORTFÖY BEŞİNCİ SERBEST FON

**30 HAZİRAN 2021 TARİHİ İTİBARIYLA
YATIRIM PERFORMANSI KONUSUNDA
KAMUYA AÇIKLANAN BİLGİLERE
İLİŞKİN RAPOR**

TEB PORTFÖY BEŞİNCİ SERBEST FON

TEB Portföy Beşinci Serbest Fon'unun ("Fon") 1 Ocak - 30 Haziran 2021 dönemine ait ekteki performans sunuş raporunu Sermaye Piyasası Kurulu'nun VII-128.5 sayılı "Bireysel Portföylerin ve Kolektif Yatırım Kuruluşlarının Performans Sunumuna, Performansa Dayalı Ücretlendirilmesine ve Kolektif Yatırım Kuruluşlarını Notlandırma ve Sıralama Faaliyetlerine İlişkin Esaslar Hakkında Tebliğ"inde ("Tebliğ") yer alan performans sunuş standartlarına ilişkin düzenlemeleri çerçevesinde incelemiş bulunuyoruz.

İncelememiz sadece yukarıda belirtilen döneme ait performans sunuşunu kapsamaktadır. Bunun dışında kalan dönemler için inceleme yapılmamış ve görüş oluşturulmamıştır.

İncelememiz sonucunda Fon'un 1 Ocak - 30 Haziran 2021 dönemine ait performans sunuş raporunun Tebliğ'de belirtilen performans sunuş standartlarına ilişkin düzenlemelere uygun hazırlanmadığı kanaatine varmamıza sebep olacak herhangi bir tespitimiz bulunmamaktadır.

Diğer Husus

1 Ocak-30 Haziran 2021 dönemine ait performans sunuş raporunda sunulan ve performans bilgisi hesaplamalarına dayanak teşkil eden finansal bilgiler Türkiye Bağımsız Denetim Standartları'na ("BDS") uygun olarak tam kapsamlı veya sınırlı bağımsız denetime tabi tutulmamıştır.

DRT BAĞIMSIZ DENETİM VE SERBEST MUHASEBECİ MALİ MÜŞAVİRLİK A.Ş.
Member of **DELOITTE TOUCHE TOHMATSU LIMITED**



Zere Gaye Şentürk, SMMM
Sorumlu Denetçi

İstanbul, 30 Temmuz 2021

TEB PORTFÖY BEŞİNCİ SERBEST FON'NA AİT PERFORMANS SUNUM RAPORU

A. TANITICI BİLGİLER

PORTFÖYE BAKIŞ
Halka Arz Tarihi : 15.05.2020

YATIRIM VE YÖNETİME İLİŞKİN BİLGİLER

30.06.2021 tarihi itibarıyla	
Fon Toplam Değeri	55.991.756
Birim Pay Değeri (TRL)	1,167890
Yatırımcı Sayısı	7
Tedavül Oranı (%)	4,79%

Portföy Dağılımı	
Ters Repo	57,17%
Borçlanma Araçları	26,47%
- Finansman Bonusu	26,47%
Vadeli Mevduat	16,33%
Takasbank Para Piyasası İşlemleri	0,04%
Toplam	100,00%

Fon'un Yatırım Amacı	Portföy Yöneticileri
Fon portföyünün yönetiminde ve yatırım yapılacak sermaye piyasası araçlarının seçiminde Tebliğin 4. maddesinde belirtilen varlıklar ve işlemleri ile 6.maddesinde tanımlanan fon türlerinden serbest sınırlı fon niteliğine uygun bir portföy oluşturulması esas alınır.Fon Tebliğin 25. maddesinde yer alan serbest fonlara dair esaslara uyacaktır.	Çağrı ÖZEL Alen BEBİROĞLU
En Az Alınabilir Pay Adedi : 1 Adet	

Yatırım Stratejisi
Fon, Türk Lirası mevduat üzerinde bir getiri elde etmeyi hedefler. Fon ağırlıklı olarak ters repo, Takasbank Para Piyasası ve yurtdışı organize para piyasası işlemlerine yatırım yapacaktır.

Yatırım Riskleri
Fon yönetiminde temel olarak aşağıdaki riskler taşınmaktadır. Diğer risklere ilişkin detaylı bilgilere ise izahnameden ulaşılabilir. Piyasa Riski: Piyasalardaki fiyat ve oran değişimlerin, pozisyonları olumsuz etkileme potansiyelidir.Karşı Taraf Riski: Finansal işlemlerde karşı tarafın yükümlüklerini yerine getirememesi durumudur.Likidite Riski: Finansal varlıkların istenildiği anda piyasa fiyatından nakde dönüştürülemez haliyle ortaya çıkan zarar olasılığıdır.Kaldıraç Yaratan İşlem Riski: Fon portföyüne türev araç (vadeli işlem ve opsiyon sözleşmeleri), saldı türev araç, swap sözleşmesi, varant, sertifika dahil edilmesi, ileri valörlü tahvil/bono ve altın alım işlemlerinde ve diğer herhangi bir yöntemle kaldıraç yaratan benzeri işlemlerde bulunulması halinde, başlangıç yatırımı ile başlangıç yatırımının üzerinde pozisyon alınması sebebi ile fonun başlangıç yatırımından daha yüksek zarar kaydedebilme olasılığı kaldıraç riskini ifade eder.Operasyonel Risk: Operasyonel risk, fonun operasyonel süreçlerindeki aksamalar sonucunda zarar oluşması olasılığını ifade eder.Yoğunlaşma Riski: Belli bir varlığa ve/veya vadeye yoğun yatırım yapılması sonucu fonun bu varlığın ve vadenin içerdiği risklere maruz kalmasıdır.Korelasyon Riski: Farklı finansal varlıkların piyasa koşulları altında belirli bir zaman dilimi içerisinde aynı anda değer kazanması ya da kaybetmesine paralel olarak, en az iki farklı finansal varlığın birbirleri ile olan pozitif veya negatif yönlü ilişkileri nedeniyle doğabilecek zarar ihtimalini ifade eder.Yasal Risk: Fonun halka arz edildiği dönemden sonra mevzuatta ve düzenleyici otoritelerin düzenlemelerinde meydana gelebilecek değişikliklerden olumsuz etkilenmesi riskidir.İhraççı Riski: Fon portföyüne alınan varlıkların ihraççısının yükümlülüklerini kısmen veya tamamen zamanında yerine getirememesi nedeniyle doğabilecek zarar ihtimalini ifade eder.Baz Riski: Vadeli işlem kontratlarının cari değeri ile konu olan ilgili finansal enstrüman spot fiyatının aldığı değer arasındaki fiyat farklılığı değişimini ifade etmektedir.Yapılandırılmış Yatırım Araçları Riskleri: Yapılandırılmış yatırım araçları anapara taahhüdü içeren ve içermeyen olarak farklı türlerde ihraç edilebilmektedir. Dolayısıyla da, özellikle anapara taahhüdü içermeyen bu araçlara yapılan yatırımlar, beklenmedik ve olağan dışı gelişmelerin yaşanması durumunda vade içinde veya vade sonunda tamamının kaybedilmesi mümkündür.Açığa Satış Riski: Fon portföyü içerisinde açığa satış yapılan finansal enstrümanların piyasa likiditesinin daralması sebebiyle ödünç karşılığı ve/veya doğrudan açığa satış imkanlarının azalması durumunu ifade etmektedir.Opsiyon Duyarlılık Riski: Opsiyon portföylerinde risk duyarlılıkları arasında, işleme konu olan spot finansal ürün fiyat değişiminde çok farklı miktarda risk duyarlılık değişimleri yaşanabilmektedir.Teminat riski: Türev araçlar üzerinden alınan bir pozisyonun güvencesi olarak alınan teminatın, teminatı zorunlu haller sebebiyle likide edilmesi halinde piyasaya göre değerlendirilen değerinin beklenen türev pozisyonun değerini karşılamaması veya doğrudan teminatın niteliği ile ilgili olumsuzlukların bulunması ihtimallerini ifade eder.

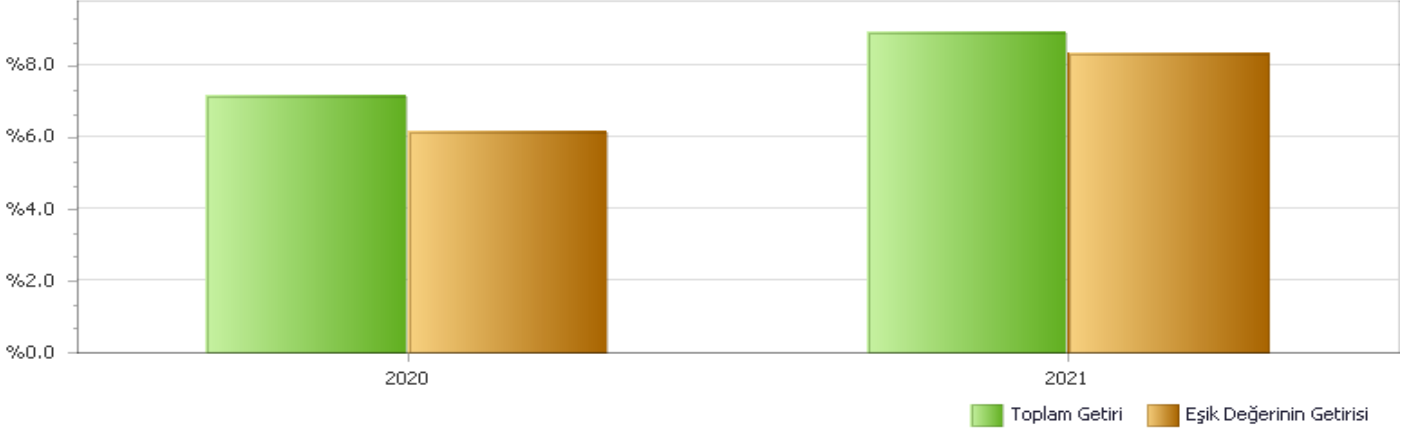
B. PERFORMANS BİLGİSİ**PERFORMANS BİLGİSİ**

YILLAR	Toplam Getiri (%)	Eşik Değer Getirisi (%)	Enflasyon Oranı (%) (TÜFE) (*)	Portföyün Zaman İçinde Standart Sapması (%) (**)	Eşik Değerin Standart Sapması (%) (**)	Bilgi Rasyosu	Sunuma Dahil Dönem Sonu Portföyün Toplam Değeri / Net Aktif Değeri
2020	7,131%	6,136%	10,362%	0,031%	0,0262%	1,0273	55.545.118,19
2021 (***)	8,942%	8,320%	8,453%	0,043%	0,0401%	1,2120	55.991.756,47

(*) Enflasyon oranı TÜİK tarafından açıklanan 12 aylık TÜFE'nin dönemsel oranıdır.

(**) Portföyün ve eşik değerinin standart sapması dönemdeki günlük getiriler üzerinden hesaplanmıştır.

(***) İlgili veriler sene başından itibaren rapor tarihine kadar olan değerleri vermektedir.

PERFORMANS GRAFİĞİ

GEÇMİŞ GETİRİLER GELECEK DÖNEM PERFORMANSI İÇİN BİR GÖSTERGE SAYILMAZ.

C. DİPNOTLAR

1) 1999 yılında kurulan TEB Portföy Yönetimi A.Ş., Türk Ekonomi Bankası A.Ş.'nin iştiraki olarak faaliyetlerini sürdürmekte olup, Yatırım Fonları Yönetimi, Emeklilik Fonları Yönetimi, Özel Portföy Yönetimi ve Yatırım Danışmanlığı alanlarında faaliyet göstermektedir. TEB Portföy Yönetimi'nin kuruluş temel amacı, bireysel ve kurumsal yatırımcıların risk profiline uygun finansal enstrümanların dağılımının belirlenerek portföylerinin yönetilmesini ve bu çerçevede optimum faydanın sağlanmasını gerçekleştirmektir.

2) Fon Portföyü'nün yatırım amacı, yatırımcı riskleri ve stratejisi "Tanıtıcı Bilgiler" bölümünde belirtilmiştir.

3) Fon 01.01.2021 - 30.06.2021 döneminde net %8.94 oranında getiri sağlarken, eşik değerinin getirisi aynı dönemde %8.32 olmuştur. Sonuç olarak Fon'un nispi getirisi %0.62 olarak gerçekleşmiştir.

Toplam Getiri : Fonun ilgili dönemdeki birim pay değerindeki yüzdesel getiriyi ifade etmektedir.

Eşik Değerinin Getirisi : Fonun eşik değerinin ilgili dönem içerisinde belirtilen varlık dağılımları ile ağırlıklandırılarak hesaplanmış olan yüzdesel getirisini ifade etmektedir.

Nispi Getiri : Performans sonu dönemi itibarıyla hesaplanan portföy getiri oranı ile karşılaştırma ölçütünün getiri oranı arasındaki farkı ifade etmektedir.

4) Yönetim ücretleri, vergi, saklama ücretleri ve diğer faaliyet giderlerinin günlük brüt portföy değerine oranının ağırlıklı ortalaması aşağıdaki gibidir.

01.01.2021 - 30.06.2021 döneminde :	Portföy Değerine Oranı (%)	TL Tutar
Fon Yönetim Ücreti	0.000675%	73,582.56
Denetim Ücreti Giderleri	0.000049%	5,291.66
Saklama Ücreti Giderleri	0.000160%	17,440.80
Aracılık Komisyonu Giderleri	0.000538%	58,690.66
Kurul Kayıt Ücreti	0.000056%	6,053.58
Diğer Faaliyet Giderleri	0.000237%	25,878.72
Toplam Faaliyet Giderleri	186,937.98	
Ortalama Fon Portföy Değeri	60,249,646.61	
Toplam Faaliyet Giderleri / Ortalama Fon Portföy Değeri	0.310272%	

5) Performans sunum döneminde Fon'a ilişkin yatırım stratejisi değişikliği yapılmamıştır.

Kıstas Dönemi	Kıstas Bilgisi
15.05.2020-03.01.2021	%100 BIST-KYD 1 Aylık Mevduat (TL) Endeksi (14/05/2020)
04.01.2021-...	%100 BIST-KYD 1 Aylık Mevduat (TL) Endeksi (31/12/2020)

6) Yatırım fonlarının portföy işletmesinden doğan kazançları kurumlar vergisi ve stopajdan muaftır.