

**TEB PORTFÖY BİRİNCİ FON SEPETİ
FONU**

**30 HAZİRAN 2020 TARİHİ İTİBARIYLA
YATIRIM PERFORMANSI KONUSUNDA
KAMUYA AÇIKLANAN BİLGİLERE
İLİŞKİN RAPOR**

TEB PORTFÖY BİRİNCİ FON SEPETİ FONU

TEB Portföy Birinci Fon Sepeti Fonu'nu ("Fon") 1 Ocak - 30 Haziran 2020 dönemine ait ekteki performans sunuş raporunu Sermaye Piyasası Kurulu'nun VII-128.5 sayılı "Bireysel Portföylerin ve Kolektif Yatırım Kuruluşlarının Performans Sunumuna, Performansa Dayalı Ücretlendirilmesine ve Kolektif Yatırım Kuruluşlarını Notlandırma ve Sıralama Faaliyetlerine İlişkin Esaslar Hakkında Tebliğ"inde ("Tebliğ") yer alan performans sunuş standartlarına ilişkin düzenlemeleri çerçevesinde incelemiş bulunuyoruz.

İncelememiz sadece yukarıda belirtilen döneme ait performans sunuşunu kapsamaktadır. Bunun dışında kalan dönemler için inceleme yapılmamış ve görüş oluşturulmamıştır.

İncelememiz sonucunda Fon'un 1 Ocak - 30 Haziran 2020 dönemine ait performans sunuş raporunun Tebliğ'de belirtilen performans sunuş standartlarına ilişkin düzenlemelere uygun hazırlanmadığı kanaatine varmamıza sebep olacak herhangi bir tespitimiz bulunmamaktadır.

Diğer Husus

1 Ocak-30 Haziran 2020 dönemine ait performans sunuş raporunda sunulan ve performans bilgisi hesaplamalarına dayanak teşkil eden finansal bilgiler Türkiye Bağımsız Denetim Standartları'na ("BDS") uygun olarak tam kapsamlı veya sınırlı bağımsız denetime tabi tutulmamıştır.

DRT BAĞIMSIZ DENETİM VE SERBEST MUHASEBECİ MALİ MÜŞAVİRLİK A.Ş.
Member of **DELOITTE TOUCHE TOHMATSU LIMITED**



Zere Gaye Şentürk, SMMM
Sorumlu Denetçi

İstanbul, 28 Temmuz 2020

TEB PORTFÖY BİRİNCİ FON SEPETİ FONU'NA AİT PERFORMANS SUNUM RAPORU

A. TANITICI BİLGİLER

PORTFÖYE BAKIŞ
Halka Arz Tarihi : 24.04.2018

YATIRIM VE YÖNETİME İLİŞKİN BİLGİLER

30.06.2020 tarihi itibarıyla	
Fon Toplam Değeri	5.333.429
Birim Pay Değeri (TRL)	1,387112
Yatırımcı Sayısı	99
Tedavül Oranı (%)	0,77%

Fon'un Yatırım Amacı	Portföy Yöneticileri
Fon toplam değerinin en az %80'i devamlı olarak yurtiçi yatırım fonu ve borsa yatırım fonu katılma paylarından oluşacaktır. Fon ağırlıklı olarak mevduat üzeri mutlak getiri hedefleyen yatırım fonlarına yatırım yapmayı hedeflemektedir. Fon toplam değerinin en fazla %20'si oranında diğer yerli ve yabancı para ve sermaye piyasası araçları da fon portföyüne dahil edilebilir .	Alen BEBİROĞLU Emre KARAKURUM

En Az Alınabilir Pay Adedi : 1 Adet

Portföy Dağılımı	
Fon	84,74%
Ters Repo	9,36%
Takasbank Para Piyasası İşlemleri	5,90%

Yatırım Stratejisi
Fon toplam değerinin en az %80'i devamlı olarak yurtiçi yatırım fonu ve borsa yatırım fonu katılma paylarından oluşacaktır. Fon ağırlıklı olarak mevduat üzeri mutlak getiri hedefleyen yatırım fonlarına yatırım yapmayı hedeflemektedir. Fon toplam değerinin en fazla %20'si oranında diğer yerli ve yabancı para ve sermaye piyasası araçları da fon portföyüne dahil edilebilir.

Yatırım Riskleri

Fon yönetiminde temel olarak aşağıdaki riskler taşınmaktadır. Diğer risklere ilişkin detaylı bilgilere ise izahnameden ulaşılabilir.

Piyasa Riski: Piyasalardaki fiyat, kur ve oran değişimlerin, pozisyonları olumsuz etkileme potansiyelidir.**Karşı Taraf Riski:** Finansal işlemlerde karşı tarafın yükümlüklerini yerine getirememesi durumudur.**Likidite Riski:** Finansal varlıkların istenildiği anda piyasa fiyatından nakde dönüştürülememesi halinde ortaya çıkan zarar olasılığıdır.**Operasyonel Risk:** Operasyonel süreçlerindeki aksamalar sonucunda zarar oluşması olasılığını ifade eder.**Yoğunlaşma Riski:** Belli bir varlığa ve/veya vadeye yoğun yatırım yapılması sonucu fonun bu varlığın ve vadenin içerdiği risklere maruz kalmasıdır.**Korelasyon Riski:** Farklı finansal varlıkların piyasa koşulları altında belirli bir zaman dilimi içerisinde aynı anda değer kazanması ya da kaybetmesine paralel olarak, birbirleri ile olan pozitif veya negatif yönlü ilişkileri nedeniyle doğabilecek zarar ihtimalini ifade eder.**Kredi Riski:** Fon portföyünde yer alan bir borçlanma aracının ihraççısının temerrüde düşmesi ya da kredi notunun düşürülmesi nedeniyle maruz kalınabilecek riski ifade eder.**Yasal Risk:** Mevzuatta ve düzenleyici otoritelerin düzenlemelerinde meydana gelebilecek değişikliklerden olumsuz etkilenme riskidir.**Kaldıraç Yaratılan İşlem Riski:** Kaldıraç yaratan işlemlerde bulunulması halinde, başlangıç yatırımı ile başlangıç yatırımının üzerinde pozisyon alınması sebebi ile başlangıç yatırımından daha yüksek zarar edebilme olasılığını ifade eder.**Ülke Riski:** Bir ülkede yaşanan ekonomik, politik, sosyal ve finansal gelişmelerin sonuçlarından kaynaklanabilecek riski ifade eder. Ülke riskindeki değişiklikler yatırım yapılan ülke varlık fiyatlarında önemli değişiklikler yaratarak fonun değerinin olumsuz etkilenmesine yol açabilir. **Dolaylı Yatırım Riski:** Fon toplam değerinin en az %80'i devamlı olarak yurtiçi yatırım fonu ve borsa yatırım fonu katılma paylarından oluşacağından Fon yatırım yaptığı fonların ve BYF'lerin içerdiği risklere dolaylı olarak maruz kalacaktır.

B. PERFORMANS BİLGİSİ

PERFORMANS BİLGİSİ							
YILLAR	Toplam Getiri (%)	Eşik Değer Getirisi (%)	Enflasyon Oranı (%) (TÜFE) (*)	Portföyün Zaman İçinde Standart Sapması (%) (**)	Eşik Değerin Standart Sapması (%) (**)	Bilgi Rasyosu	Sunuma Dahil Dönem Sonu Portföyün Toplam Değeri / Net Aktif Değeri
2018	8,113%	15,372%	15,121%	0,255%	0,0564%	-0,1503	3.776.801,54
2019	22,263%	23,414%	11,836%	0,182%	0,0565%	-0,0188	2.682.579,41
2020 (***)	4,865%	4,844%	5,753%	0,320%	0,0231%	0,0021	5.333.429,14

(*) Enflasyon oranı TÜİK tarafından açıklanan 12 aylık TÜFE'nin dönemsel oranıdır.

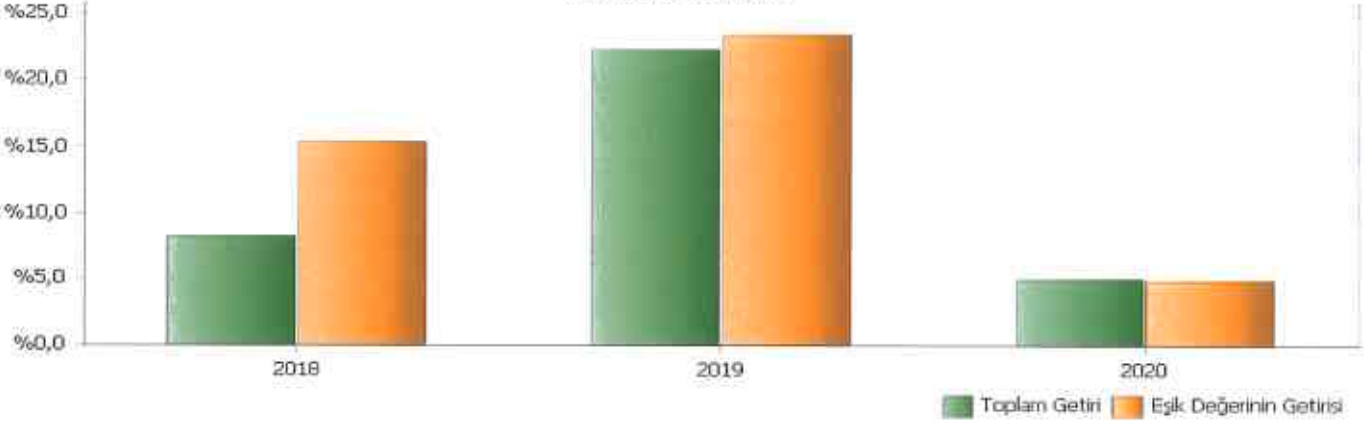
(**) Portföyün ve eşik değerinin standart sapması dönemdeki günlük getiriler üzerinden hesaplanmıştır.

(***) İlgili veriler sene başından itibaren rapor tarihine kadar olan değerleri vermektedir.

2018 yılında fonun eşik değer getirisi (12,583%) TRLIBOR O/N getirisinin (15,372%) altında gerçekleştiği için eşik değer olarak TRLIBOR O/N kullanılmıştır.

2019 yılında fonun eşik değer getirisi (19,453%) TRLIBOR O/N getirisinin (23,414%) altında gerçekleştiği için eşik değer olarak TRLIBOR O/N kullanılmıştır.

2020 yılında fonun eşik değer getirisi (4,308%) TRLIBOR O/N getirisinin (4,844%) altında gerçekleştiği için eşik değer olarak TRLIBOR O/N kullanılmıştır.

PERFORMANS GRAFİĞİ

GEÇMİŞ GETİRİLER GELECEK DÖNEM PERFORMANSI İÇİN BİR GÖSTERGE SAYILMAZ.

C. DİPNOTLAR

1) 1999 yılında kurulan TEB Portföy Yönetimi A.Ş., Türk Ekonomi Bankası A.Ş.'nin iştiraki olarak faaliyetlerini sürdürmekte olup, Yatırım Fonları Yönetimi, Emeklilik Fonları Yönetimi, Özel Portföy Yönetimi ve Yatırım Danışmanlığı alanlarında faaliyet göstermektedir. TEB Portföy Yönetimi'nin kuruluş temel amacı, bireysel ve kurumsal yatırımcıların risk profiline uygun finansal enstrümanları dağıtmaya beklentilerle portföylerini yönetmesidir ve bu çerçevede optimum faydaları sağlanmasını gerçekleştirmektedir.

2) Fon Portföyü'nün yatırım amacı, yatırımçı riskleri ve stratejisi "Yatırımcı Bilgi" bölümünde belirtilmiştir.

3) Fon 1.01.2020 - 30.06.2020 döneminde net %4,86 oranında getiri sağlarken, eşik değerin getiri aynı dönemde %4,84 olmuştur. Sonuç olarak Fon'un net getiri %0,02 olarak gerçekleşmiştir.

Toplam Getiri : Fonun ilgili dönemdeki işlem pay değerleriyle yüzdesel getiriyi ifade etmektedir.

Eşik Değerinin Getiri : Fonun eşik değerinin ilgili dönem içerisinde beklentisi varlık dağılımına göre ağırlıklanarak hesaplanıp olan yüzdesel getirisini ifade etmektedir.

Net Getiri : Performans sonu dönemi itibarıyla hesaplanan portföy getiri oranı ile karşılaştırma ölçütünün getiri oranı arasındaki farkı ifade etmektedir.

4) Yönetim ücretleri, vergi, saklama ücretleri ve diğer faaliyet giderlerini günlük brüt portföy değerine nispeten ağırlıklı ortalaması aşağıdaki gibidir.

1.01.2020 - 30.06.2020 döneminde :	Portföy Değerine Oranı (%)	TL Tutar
Fon Yönetim Ücreti	0,001340%	8,940,37
Denetim Ücreti Giderleri	0,000663%	4,423,64
Saklama Ücreti Giderleri	0,000108%	720,17
Azotik Katkı Payı Giderleri	0,000172%	1,145,48
Kurul Kayıt Ücreti	0,000066%	440,60
Diğer Faaliyet Giderleri	0,001163%	7,762,37
Toplam Faaliyet Giderleri		23,642,63
Ortalama Fon Portföy Değeri		3,668,691,57
Toplam Faaliyet Giderleri / Ortalama Fon Portföy Değeri		0,638952%

5) Performans sonu döneminde Fon'a ilişkin yatırım stratejisi değişikliği yapılmamıştır.

Kıtas Dönemi	Kıtas Bilgisi
27.04.2018-1.01.2019	%100 BIST-KYD 1 Aylık Mevduat (TL) Endeksi (27/04/2018)
2.01.2019-1.01.2020	%100 BIST-KYD 1 Aylık Mevduat (TL) Endeksi (31/12/2018)
2.01.2020-...	%100 BIST-KYD 1 Aylık Mevduat (TL) Endeksi (31/12/2019)

6) Yatırım fonlarının portföy yönetimlerinde doğan kazançları kurumlar vergisi ve stopajdan muaftır.