

**TEB PORTFÖY TEB GRUBU DEĞİŞKEN
ÖZEL FON**

**30 HAZİRAN 2020 TARİHİ İTİBARIYLA
YATIRIM PERFORMANSI KONUSUNDA
KAMUYA AÇIKLANAN BİLGİLERE
İLİŞKİN RAPOR**

TEB PORTFÖY TEB GRUBU DEĞİŞKEN ÖZEL FON

TEB Portföy TEB Grubu Değişken Özel Fon'u ("Fon") 1 Ocak - 30 Haziran 2020 dönemine ait ekteki performans sunuş raporunu Sermaye Piyasası Kurulu'nun VII-128.5 sayılı "Bireysel Portföylerin ve Kolektif Yatırım Kuruluşlarının Performans Sunumuna, Performansa Dayalı Ücretlendirilmesine ve Kolektif Yatırım Kuruluşlarını Notlandırma ve Sıralama Faaliyetlerine İlişkin Esaslar Hakkında Tebliğ"inde ("Tebliğ") yer alan performans sunuş standartlarına ilişkin düzenlemeleri çerçevesinde incelemiş bulunmaktadır.

İncelememiz sadece yukarıda belirtilen döneme ait performans sunuşunu kapsamaktadır. Bunun dışında kalan dönemler için inceleme yapılmamış ve görüş oluşturulmamıştır.

İncelememiz sonucunda Fon'un 1 Ocak - 30 Haziran 2020 dönemine ait performans sunuş raporunun Tebliğ'de belirtilen performans sunuş standartlarına ilişkin düzenlemelere uygun hazırlanmadığı kanaatine varmamıza sebep olacak herhangi bir tespitimiz bulunmamaktadır.

Diğer Husus

1 Ocak-30 Haziran 2020 dönemine ait performans sunuş raporunda sunulan ve performans bilgisi hesaplamalarına dayanak teşkil eden finansal bilgiler Türkiye Bağımsız Denetim Standartları'na ("BDS") uygun olarak tam kapsamlı veya sınırlı bağımsız denetime tabi tutulmamıştır.

DRT BAĞIMSIZ DENETİM VE SERBEST MUHASEBECİ MALİ MÜŞAVİRLİK A.Ş.
Member of **DELOITTE TOUCHE TOHMATSU LIMITED**



Zere Gaye Şentürk, SMMM
Sorumlu Denetçi

İstanbul, 28 Temmuz 2020

TEB PORTFÖY TEB GRUBU DEĞİŞKEN ÖZEL FON'NA AİT PERFORMANS SUNUM RAPORU

A. TANITICI BİLGİLER

PORTFÖYE BAKIŞ
Halka Arz Tarihi : 12.09.2007

YATIRIM VE YÖNETİME İLİŞKİN BİLGİLER

30.06.2020 tarihi itibarıyla	
Fon Toplam Değeri	4.967.618
Birim Pay Değeri (TRL)	0,043680
Yatırımcı Sayısı	7
Tedavül Oranı (%)	2,27%

Fon'un Yatırım Amacı	Portföy Yöneticileri
Farklı yatırım araçlarına dengeli yatırım yaparak ve yatırım araçlarını çeşitlendirerek fon getirisini her dönemde istikrarlı ve tatmin edici bir seviyeye ulaştırmayı amaçlar.	Tansel Kutlu YILMAZ Emre KARAKURUM
En Az Alınabilir Pay Adedi : 1 Adet	

Portföy Dağılımı	
Ters Repo	70,76%
Fon	14,77%
Teminat	7,14%
Paylar	5,93%
- Demir, Çelik Temel	3,47%
- Bankacılık	2,46%
Takasbank Para Piyasası İşlemleri	1,42%
Futures	0,00%

Yatırım Stratejisi

Fon, portföy sınırlamaları itibarıyla Tebliğ'de belirtilen türlerden herhangi birine girmeyen değişken bir fondur. Bu kapsamda Fon, paylar, kamu ve özel sektör borçlanma araçları, repo – ters repo, altın ve benzeri kıymetli maddelere ve diğer para ve sermaye piyasası araçları ve bu araçlara ve finansal endekslere dayalı, yurt içi ve yurt dışı türev araçlara (swap, vadeli işlem ve opsiyon sözleşmeleri) yatırım yaparak, bu varlık sınıfları arasındaki getiri farklarından faydalanma amacını taşır. Bu amaca ulaşabilmek için, fon portföyündeki varlıkların dağılımını aktif olarak değiştirir. Yabancı yatırım araçları portföye dahil edilebilir. Ancak fon portföyüne dahil edilen yabancı para ve sermaye piyasası araçları fon toplam değerinin %50 si ve fazlası olamaz. Fon portföyüne dahil edilen yerli ve yabancı ihraççıların döviz cinsinden ihraç edilmiş para ve sermaye piyasası araçları fon portföy değerinin devamlı olarak %80'i ve fazlası olamaz.

Yatırım Riskleri

Fon yönetiminde temel olarak aşağıdaki riskler taşınmaktadır. Diğer risklere ilişkin detaylı bilgilere ise izahnameden ulaşılabilir.

Piyasa Riski: Piyasalardaki fiyat, kur ve oran değişimleri, pozisyonları olumsuz etkileme potansiyelidir. **Karşı Taraf Riski:** Finansal işlemlerde karşı tarafın yükümlülüklerini yerine getirememesi durumudur. **Likidite Riski:** Finansal varlıkların istenildiği anda piyasa fiyatından nakde dönüştürülebilmesi halinde ortaya çıkan zarar olasılığıdır. **Operasyonel Risk:** Operasyonel süreçlerdeki aksamalar sonucunda zarar oluşması olasılığını ifade eder. **Yoğunlaşma Riski:** Belli bir varlığa ve/veya vadeye yoğun yatırım yapılması sonucu fonun bu varlığın ve vadenin içerdiği risklere maruz kalmasıdır. **Korelasyon Riski:** Farklı finansal varlıkların piyasa koşulları altında belirli bir zaman dilimi içerisinde aynı anda değer kazanması ya da kaybetmesine paralel olarak, birbirleri ile olan pozitif veya negatif yönlü ilişkileri nedeniyle doğabilecek zarar ihtimalini ifade eder. **Kredi Riski:** Fon portföyünde yer alan bir borçlanma aracının ihraççısının temerrüde düşmesi ya da kredi notunun düşürülmesi nedeniyle maruz kalınabilecek riski ifade eder. **Yasal Risk:** Mevzuatta ve düzenleyici otoritelerin düzenlemelerinde meydana gelebilecek değişikliklerden olumsuz etkilenme riskidir. **Kaldıraç Yaratıcı İşlem Riski:** Kaldıraç yaratan işlemlerde bulunulması halinde, başlangıç yatırımı ile başlangıç yatırımının üzerinde pozisyon alınması sebebi ile başlangıç yatırımından daha yüksek zarar edebilme olasılığını ifade eder. **Yapılandırılmış Yatırım Araçları Riskleri:** Söz konusu araçların dayanak varlıkları üzerinde oluşturulan stratejilerinin getirisinin ilgili dönemde negatif olması halinde, vade sonunda hiçbir gelir elde edilememesi veya başlangıç değerinin altına düşülmesi riskini ifade eder. Bu araçlarda ayrıca karşı taraf riski de mevcuttur.

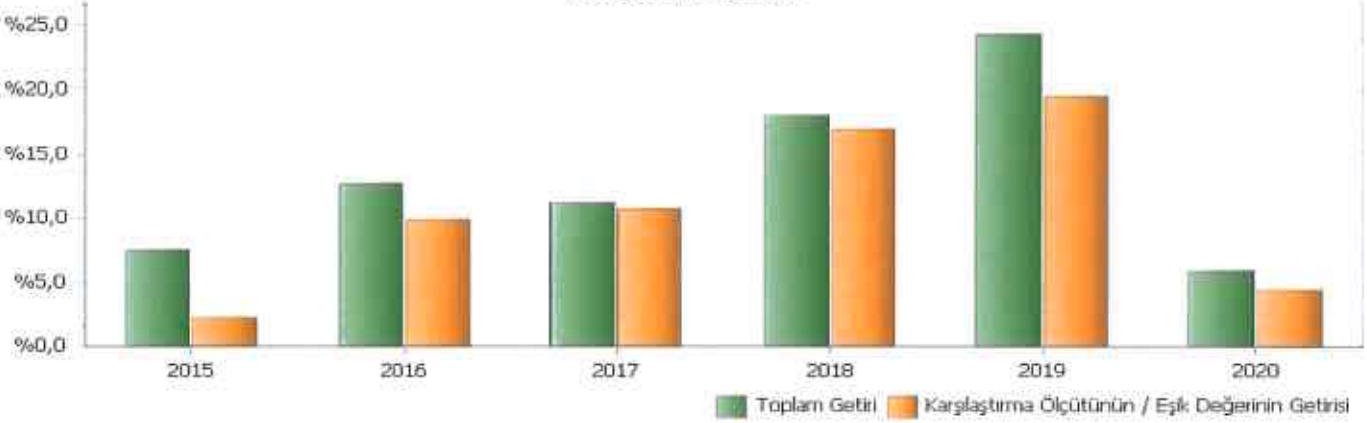
B. PERFORMANS BİLGİSİ

PERFORMANS BİLGİSİ							
YILLAR	Toplam Getiri (%)	Karşılaştırma Ölçütünün / Eşik Değerinin Getirisi (%)	Enflasyon Oranı (%) (TÜFE) (*)	Portföyün Zaman İçinde Standart Sapması (%) (**)	Karşılaştırma Ölçütünün / Eşik Değerinin Standart Sapması (%) (**)	Bilgi Rasyosu	Sunuma Dahil Dönem Sonu Portföyün Toplam Değeri / Net Aktif Değeri
2015	7,473%	2,226%	8,808%	0,157%	0,5820%	0,0331	2.272.730,37
2016	12,586%	9,789%	8,533%	0,112%	0,0228%	0,0903	2.888.364,07
2017	11,159%	10,631%	11,920%	0,188%	0,0252%	0,0111	3.207.881,44
2018	17,969%	16,794%	20,302%	0,592%	0,0439%	0,0096	3.775.468,96
2019	24,314%	19,453%	11,836%	0,238%	0,0477%	0,0686	4.691.787,51
2020 (***)	5,878%	4,308%	5,753%	0,170%	0,0207%	0,0715	4.967.618,42

(*) Enflasyon oranı TÜİK tarafından açıklanan 12 aylık TÜFE'nin dönemsel oranıdır.

(**) Portföyün ve karşılaştırma ölçütünün / eşik değerinin standart sapması dönemdeki günlük getiriler üzerinden hesaplanmıştır.

(***) İlgili veriler sene başından itibaren rapor tarihine kadar olan değerleri vermektedir.

PERFORMANS GRAFİĞİ

GEÇMİŞ GETİRİLER GELECEK DÖNEM PERFORMANSI İÇİN BİR GÖSTERGE SAYILMAZ.

C. DİPNOTLAR

1) 1999 yılında kurulan TEİF Portföy Yönetimi A.Ş., Türk Ekonomi Bankası A.Ş. nin eşitli olarak faaliyetlerini sürdürmekte olup, Yatırım Fonları Yönetimi, Emeklilik Fonları Yönetimi, Özel Portföy Yönetimi ve Yatırım Danışmanlığı alanlarında faaliyet göstermektedir. TEİF Portföy Yönetimi'nin kuruluş temel amacı, bireysel ve kurumsal yatırımcıların risk profiline uygun finansal enstrümanların değerlendirilerek portföylerinin yönetilmesini ve bu çerçevede optimum faydaları sağlanmasını gerçekleştirmektir.

2) Fon Portföyü'nün yatırım amacı, yatırım riskleri ve stratejisi "Tanıtıcı Bilgi" bölümünde belirtilmiştir.

3) Fon 1.01.2020 - 30.06.2020 döneminde net %5,88 oranında getiri sağlarken, eşik değerinin getiriye ayırtan dönemde %4,31 olmuştur. Sonuç olarak Fon'un net getiri %1,57 olarak gerçekleşmiştir.

Toplam Getiri : Fonun ilgili dönemdeki birim pay değerindeki yüzdesel getiriyi ifade etmektedir.

Karşılaştırma Ölçütünün / Eşik Değerinin Getiri : Fonun karşılaştırma ölçütünün / eşik değerinin ilgili dönem içerisinde belirtilen varlık dağılımı ile ağırlıklandırarak hesaplanmış olan yüzdesel getiriyi ifade etmektedir.

Net Getiri : Performans sonu dönemi itibarıyla hesaplanan portföy getirisi oranı ile karşılaştırma ölçütünün getiri oranı arasındaki farkı ifade etmektedir.

4) Yönetim ücretleri, vergi, saklama ücretleri ve diğer faaliyet giderlerinin günlük brüt portföy değerine oranının ağırlıklı ortalaması aşağıdaki gibidir.

1.01.2020 - 30.06.2020 döneminde :	Portföy Değeri Oranı (%)	TL Tutarı
Fon Yönetim Ücreti	0,002274%	2.387,81
Denetim Ücreti Giderleri	0,00507%	4.423,64
Saklama Ücreti Giderleri	0,002591%	5.152,37
Araçlık Komisyonu Giderleri	0,001337%	11.651,11
Kurul Kayıt Ücreti	0,002056%	486,20
Diğer Faaliyet Giderleri	0,001045%	9.107,82
Toplam Faaliyet Giderleri		33.208,23
Ortalama Fon Portföy Değeri		4.789.345,98
Toplam Faaliyet Giderleri / Ortalama Fon Portföy Değeri		0,693377%

5) Performans izlenim döneminde Fon'a ilişkin yatırım stratejisi değişikliği yapılmamıştır.

Kuruluş Tarihi	Kuruluş Bilgisi
18.12.2014-11.11.2015	%5 BIST-KYD ÖSBA Değişken + %13 BIST-KYD Repa (Birik) + %40 BIST 100 + %42 BIST-KYD DİBOS Tüm
12.11.2015-1.01.2019	%100 BIST-KYD 1 Aylık Gösterge Herduat TL
2.01.2019-1.01.2020	%100 BIST-KYD 1 Aylık Herduat (TL) Endeksi (31/12/2018)
2.01.2020-...	%100 BIST-KYD 1 Aylık Herduat (TL) Endeksi (31/12/2019)

6) Yatırım fonlarının portföy işletmesinden doğan kazançların kurumlar vergisi ve stopajdan muafte.