

**TEB PORTFÖY MUTLAK GETİRİ HEDEFLİ DEĞİŞKEN FON
(Eski Adıyla “TEB PORTFÖY BİRİNCİ DEĞİŞKEN FON”)**

**1 OCAK - 31 ARALIK 2017 DÖNEMİNE AİT
PERFORMANS SUNUŞ RAPORU VE
YATIRIM PERFORMANSI KONUSUNDA KAMUYA
AÇIKLANAN BİLGİLERE İLİŞKİN RAPOR**



TEB PORTFÖY MUTLAK GETİRİ HEDEFLİ DEĞİŞKEN FON

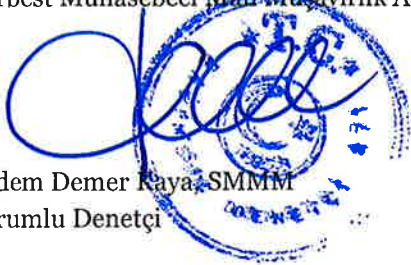
YATIRIM PERFORMANSI KONUSUNDA KAMUYA AÇIKLANAN BİLGİLERE İLİŞKİN RAPOR

TEB Portföy Mutlak Getiri Hedefli Değişken Fon'un ("Fon") (Eski adıyla "TEB Portföy Birinci Değişken Fon") 1 Ocak - 31 Aralık 2017 dönemine ait ekteki performans sunuş raporunu Sermaye Piyasası Kurulu'nun VII - 128.5 sayılı Bireysel Portföylerin ve Kolektif Yatırım Kuruluşlarının Performans Sunumuna, Performansa Dayalı Ücretlendirilmesine ve Kolektif Yatırım Kuruluşlarını Notlandırma ve Sıralama Faaliyetlerine İlişkin Esaslar Hakkında Tebliğ'inde ("Tebliğ") yer alan performans sunuş standartlarına ilişkin düzenlemeleri çerçevesinde incelemiş bulunuyoruz.

İncelememiz sadece yukarıda belirtilen döneme ait performans sunuşunu kapsamaktadır. Bunun dışında kalan dönemler için inceleme yapılmamış ve görüş oluşturulmamıştır.

Görüşümüze göre 1 Ocak - 31 Aralık 2017 dönemine ait performans sunuş raporu Fon'un performansını Tebliğ'de belirtilen performans sunuş standartlarına ilişkin düzenlemelere uygun olarak doğru bir biçimde yansıtmaktadır.

PwC Bağımsız Denetim ve
Serbest Muhasebeci Mali Müşavirlik A.Ş.



Didem Demer Kaya, SMMM
Sorumlu Denetçi

İstanbul, 30 Ocak 2018

TEB PORTFÖY MUTLAK GETİRİ HEDEFLİ DEĞİŞKEN FON
(Eski adıyla "TEB Portföy Birinci Değişken Fon")

1 OCAK - 31 ARALIK 2017 DÖNEMİNE AİT PERFORMANS SUNUŞ RAPORU
(Tutarlar aksi belirtilmedikçe Türk Lirası ("TL") cinsinden ifade edilmiştir.)

A. TANITICI BİLGİLER

PORTFÖYE BAKIŞ
Halka Arz Tarihi : 08/04/1996

31/12/2017 tarihi itibarıyla	
Fon Toplam Değeri	35,081,570
Birim Pay Değeri (TRL)	3.625824
Yatırımcı Sayısı	410
Tedavül Oranı (%)	24.19%
Portföy Dağılımı	
Borçlanma Araçları	54.63%
- Özel Sektör Borçlanma Araçları	54.63%
- Devlet Tahvili / Hazine Bonosu	0.00%
Takasbank Para Piyasası İşlemleri	15.95%
Paylar	10.42%
- Bankacılık	2.08%
- Petrol Ve Petrol Ürünleri	1.43%
- Holding	1.26%
- Cam	0.99%
- Hava Yolları Ve Hizmetleri	0.71%
- Demir, Çelik Temel	0.63%
- Sağlık	0.62%
- İletişim	0.62%
- Gıda	0.60%
- Otomotiv	0.52%
- Mobilya	0.49%
- Biracılık Ve Meşrubat	0.47%
- Kimyasal Ürün	0.00%
- İnşaat, Taahhüt	0.00%
Fon	9.45%
Vadeli Mevduat	8.44%
Teminat	1.11%
Futures	0.00%

YATIRIM VE YÖNETİME İLİŞKİN BİLGİLER

Fon'un Yatırım Amacı	Portföy Yöneticileri
TEB Portföy Mutlak Getiri Hedefli Değişken Fon ("Fon"), uzun vadeli yatırım perspektifiyle, TL mevduat getirisi üzerinde bir getiri sağlamak hedefiyle hareket eder.	Emre KARAKURUM Alen BEBİROĞLU
En Az Alınabilir Pay Adedi : 1 Adet	
Yatırım Stratejisi	
Fon portföyündeki varlıklar Sermaye Piyasası Kurulu'nun düzenlemelerine ve Fon'un bağlı bulunduğu şemsiye fon içtüzüğüne uygun olarak seçilir ve fon portföyü yönetici tarafından ilgili içtüzüğün 5. md. ve Sermaye Piyasası Kurulu'nun Yatırım Fonlarına İlişkin Esaslar Tebliği'ne (III-52.1) uygun olarak yönetilir. Fon temel olarak para piyasası araçları ile devlet ve özel sektör borçlanma araçlarından istikrarlı bir getiri amaçlarken; ortaklık payı, borçlanma araçları ve döviz piyasasındaki aşağı veya yukarı yönlü hareketlerden faydalanmak amacıyla uzun veya kısa pozisyon olarak mutlak getiri hedefine ulaşmaya çalışır. Fon, portföyünün riskten korunması ve/veya yatırım amacıyla kaldıraç yaratan işlemler gerçekleştirilebilir. Altın ve benzeri kıymetli madenler ile diğer para ve sermaye piyasası araçları ve bu araçlara ve finansal endekslere dayalı türev araçlara (swap, vadeli işlem ve opsiyon sözleşmeleri) yatırım yaparak, bu varlık sınıfları arasındaki getiri farklarından faydalanma amacını taşır. Bu amaca ulaşabilmek için, fon portföyündeki varlıkların dağılımını aktif olarak yönetir.	
Yatırım Riskleri	
Fon yönetiminde temel olarak aşağıdaki riskler taşınmaktadır. Diğer risklere ilişkin detaylı bilgilere ise izahnameden ulaşılabilir. Piyasa Riski: Piyasalardaki fiyat ve oran değişimlerin, pozisyonları olumsuz etkileme potansiyelidir. Karşı Taraf Riski: Finansal işlemlerde karşı tarafın yükümlülüklerini yerine getirememesi durumudur. Faiz Oranı Riski: Faiz oranlarındaki dalgalanmalar nedeniyle yönetilmekte olan portföylerin, pozisyonlarına bağlı olarak maruz kalabileceği zarar olasılığıdır. Enflasyon riski: Enflasyon nedeniyle yatırımcı tarafından arzulanan bir reel getiri oranının gerçekleşme olasılığıdır. Kur Riski: Gelecekte döviz kurlarındaki dalgalanmalar sebebiyle döviz veya döviz endekslisi varlık veya yükümlülüklerde meydana gelebilecek değişikliklerden kaynaklanan zarar ihtimalidir. Hisse Senedi, Emtia Riski: Hisse senedi, emtia ve emtiaya dayalı türev finansal araçlardaki pozisyon durumuna bağlı olarak fiyatlarındaki dalgalanmalar nedeniyle maruz kalınan zarar ihtimalidir. Opsiyon Riski: Opsiyon parametrelerindeki dalgalanmalara bağlı olarak maruz kalınan zarar ihtimalidir. Likidite Riski: Finansal varlıkların istenildiği anda piyasa fiyatından nakde dönüştürülemediği halde ortaya çıkan zarar olasılığıdır. Kredi Riski: İşlem yapılan karşı tarafın sözleşme gereklerine uymayarak, yükümlülüğünü kısmen ya da tamamen zamanında yerine getirmemesinden ya da getirememesinden dolayı karşılaşılabilecek zarar ihtimalidir. Strateji Riski: Makro ve mikro değişikliklerin iyi analiz edilememesi veya yorumlanamaması sonucunda ileride oluşabilecek fırsat veya tehditlerle uyumlu stratejik kararların neticesinde maruz kalınan zarar ihtimalidir. Operasyonel Risk: Finansal risklerin dışında kalan tüm riskleri ifade eder.	

TEB PORTFÖY MUTLAK GETİRİ HEDEFLİ DEĞİŞKEN FON
(Eski adıyla "TEB Portföy Birinci Değişken Fon")

1 Ocak - 31 Aralık 2017 DÖNEMİNE AİT PERFORMANS SUNUŞ RAPORU
(Tutarlar aksi belirtilmedikçe Türk Lirası ("TL") cinsinden ifade edilmiştir.)

B. PERFORMANS BİLGİSİ

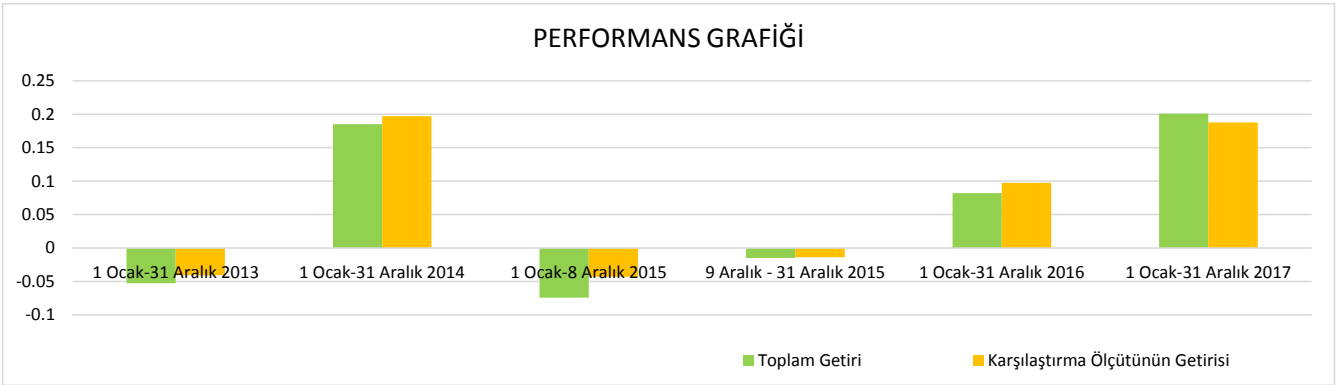
PERFORMANS BİLGİSİ							
YILLAR	Toplam Getiri (%)	Karşılaştırma Ölçütünün / Eşik Değerinin Getirisi (%)	Enflasyon Oranı (%) (TÜFE) (*)	Portföyün Zaman İçinde Standart Sapması (%) (**)	Karşılaştırma Ölçütünün / Eşik Değerinin Standart Sapması (%) (**)	Bilgi Rasyosu	Sunuma Dahil Dönem Sonu Portföyün Toplam Değeri / Net Aktif Değeri
1 Ocak-31 Aralık 2013***	-5.245%	-4.077%	7.400%	0.874%	0.8337%	-0.0366	9,560,699
1 Ocak-31 Aralık 2014***	18.514%	19.712%	8.170%	0.577%	0.5735%	-0.0362	7,649,701
1 Ocak-8 Aralık 2015****	-7.439%	-4.282%	8.808%	0.705%	0.6341%	-0.0965	5,739,280
9 Aralık - 31 Aralık 2015****	-1.472%	-1.366%	8.808%	0.848%	0.7301%	-0.0373	5,701,033
1 Ocak-31 Aralık 2016	8.201%	9.765%	8.533%	0.596%	0.6063%	-0.0441	4,254,478
1 Ocak-31 Aralık 2017	20.100%	18.779%	11.920%	0.275%	0.2487%	0.0299	35,081,570

(*) Enflasyon oranı TÜİK tarafından açıklanan 12 aylık TÜFE'nin dönemsel oranıdır.

(**) Portföyün ve karşılaştırma ölçütünün / eşik değerinin standart sapması dönemdeki günlük getiriler üzerinden hesaplanmıştır.

(***) İlgili dönemler için herhangi bir inceleme yapılmamış ve denetlenmemiştir.

(****) 9 Aralık 2015 tarihi itibarıyla fon unvanı ve türünün değişikliğine bağlı olarak yatırım stratejisinin değişmesi sebebiyle performans bilgisi 1 Ocak- 8 Aralık 2015 ve 9 Aralık-31 Aralık 2015 dönemi için ayrı ayrı hesaplanmıştır.



GEÇMİŞ GETİRİLER GELECEK DÖNEM PERFORMANSI İÇİN BİR GÖSTERGE SAYILMAZ.

İlişikteki dipnotlar bu performans bilgisi tablosunun ayrılmaz bir parçasıdır.

TEB PORTFOY MUTLAK GETİRİ HEDEFLİ DEĞİŞKEN FON
(Eski adıyla "TEB Portföy Birinci Değişken Fon")

1 OCAK - 31 ARALIK 2017 DÖNEMİNE AİT PERFORMANS SUNUŞ RAPORU

(Tutarlar aksi belirtilmedikçe Türk Lirası ("TL") cinsinden ifade edilmiştir.)

C. DİPNOTLAR

1) Fon'un kurucu ve yöneticisi olan 1999 yılında kurulan TEB Portföy Yönetimi A.Ş., Türk Ekonomi Bankası A.Ş.'nin iştiraki olarak faaliyetlerini sürdürmekte olup, Yatırım Fonları Yönetimi, Emeklilik Fonları Yönetimi, Özel Portföy Yönetimi ve Yatırım Danışmanlığı alanlarında faaliyet göstermektedir. TEB Portföy Yönetimi A.Ş.'nin kuruluş temel amacı, bireysel ve kurumsal yatırımcıların risk profiline uygun finansal enstrümanların dağılımının belirlenerek portföylerinin yönetilmesini ve bu çerçevede optimum faydanın sağlanmasını gerçekleştirmektir.

2) Fon Portföyü'nün yatırım amacı, yatırımcı riskleri ve stratejisi "Tanıtıcı Bilgiler" bölümünde belirtilmiştir.

3) Fon 01/01/2017 - 31/12/2017 döneminde net %20.10 oranında getiri sağlarken, karşılaştırma ölçütünün / eşik değerinin getirisini aynı dönemde %18.78 olmuştur. Sonuç olarak Fon'un nispi getirisi %1.32 olarak gerçekleşmiştir.

Toplam Getiri : Fonun ilgili dönemdeki birim pay değerindeki yüzdesel getiriyi ifade etmektedir.

Karşılaştırma Ölçütünün / Eşik Değerinin Getirisini : Fonun karşılaştırma ölçütünün / eşik değerinin ilgili dönem içerisinde belirtilen varlık dağılımları ile ağırlıklandırılarak hesaplanmış olan yüzdesel getirisini ifade etmektedir.

Nispi Getiri : Performans sonu dönemi itibarıyla hesaplanan portföy getiri oranı ile karşılaştırma ölçütünün getiri oranı arasındaki farkı ifade etmektedir.

4) Yönetim ücretleri, vergi, saklama ücretleri ve diğer faaliyet giderlerinin günlük brüt portföy değerine oranının ağırlıklı ortalaması aşağıdaki gibidir.

01/01/2017 - 31/12/2017 döneminde :	Portföy Değerine Oranı (%)	TL Tutar
Fon Yönetim Ücreti	0.005911%	217,356.94
Denetim Ücreti Giderleri	0.000198%	7,276.88
Saklama Ücreti Giderleri	0.000253%	9,304.80
Araçlık Komisyonu Giderleri	0.000632%	23,222.43
Kurul Kayıt Ücreti	0.000073%	2,675.45
Diğer Faaliyet Giderleri	0.000202%	7,416.00
Toplam Faaliyet Giderleri	267,253.00	
Ortalama Fon Portföy Değeri	10,129,196.69	
Toplam Faaliyet Giderleri / Ortalama Fon Portföy Değeri	2.638442%	

5) 1 Ocak 2017 - 31 Aralık 2017 döneminde strateji değişikliği yapılmamış olup, 1 Ocak 2013 - 31 Aralık 2017 döneminde toplam 4 defa strateji değişimi gerçekleşmiştir. İlgili dönemlerdeki yatırım stratejileri aşağıdaki tabloda gösterilmektedir.

Yatırım stratejisi değişiklikleri:

Strateji Dönemi	Strateji Bilgisi
31/12/2008-01/03/2013	Hisse %25-%55, Ters Repo/Repo %0-%30, Kamu Borçlanma Araçları %35-%65
04/03/2013-30/09/2013	Özel Sektör Bonoları %0-%15, Hisse %25-%55, Ters Repo/Repo %0-%30, Kamu Borçlanma Araçları %35-%65
01/10/2013-22/01/2015	Kamu Borçlanma Araçları %25-%55, Özel Sektör Bonoları %5-%35, Hisse %25-%55, Ters Repo/Repo %0-%30
23/01/2015-08/12/2015	Hisse %25-%55, Vadeli Mevduat %0-%10, Kamu Borçlanma Araçları %25-%55, Repo/Ters Repo %0-%30. Özel Sektör Bonoları %5-%35

TEB PORTFOY MUTLAK GETİRİ HEDEFLİ DEĞİŞKEN FON
(Eski adıyla "TEB Portföy Birinci Değişken Fon")

1 OCAK - 31 ARALIK 2017 DÖNEMİNE AİT PERFORMANS SUNUŞ RAPORU
(Tutarlar aksi belirtilmedikçe Türk Lirası ("TL") cinsinden ifade edilmiştir.)

C. DİPNOTLAR (Devamı)

Karşılaştırma ölçütü değişiklikleri:

Kıstas Dönemi	Kıstas Bilgisi
31/12/2008-03/03/2013	%10 BIST-KYD Repo (Brüt) + %40 BIST 100 + %50 BIST-KYD DİBS Tüm
04/03/2013-30/09/2013	%1 BIST-KYD ÖSBA Sabit + %9 BIST-KYD Repo (Brüt) + %40 BIST 100 + %50 BIST-KYD DİBS Tüm
01/10/2013-22/01/2015	%9 BIST-KYD Repo (Brüt) + %10 BIST-KYD ÖSBA Sabit + %40 BIST 100 + %41 BIST-KYD DİBS Tüm
23/01/2015-08/12/2015	%2 BIST-KYD 1 Aylık Gösterge Mevduat TL + %7 BIST-KYD Repo (Brüt) + %10 BIST-KYD ÖSBA Sabit + %40 BIST 100 + %41 BIST-KYD DİBS Tüm
09/12/2015-07/05/2017	%5 BIST-KYD ÖSBA Sabit + %10 BIST-KYD Repo (Brüt) + %40 BIST 100 + %45 BIST-KYD DİBS Tüm
08/05/2017-...	%100 BIST-KYD 1 Aylık Gösterge Mevduat TL

6) Yatırım fonlarının portföy işletmesinden doğan kazançları kurumlar vergisi ve stopajdan muaftır.

D. İLAVE BİLGİLER VE AÇIKLAMALAR

1) Türk Ekonomi Bankası A.Ş.'nin kurucusu olduğu Fon'un kuruculuğu 15 Ekim 2015 tarihli SPK onayı ile TEB Portföy Yönetimi A.Ş.'ye 9 Aralık 2015 tarihi itibarıyla devredilmiş olup Fon'un portföy saklama hizmeti 9 Aralık 2015 tarihinden itibaren Türk Ekonomi Bankası A.Ş. tarafından verilmektedir.

2) Fon, 1 Ocak - 31 Aralık 2017 dönemine ait performans sunuş raporunu Sermaye Piyasası Kurulu'nun VII-128.5 sayılı Bireysel Portföylerin ve Kolektif Yatırım Kuruluşlarının Performans Sunumuna, Performansa Dayalı Ücretlendirilmesine ve Kolektif Yatırım Kuruluşlarını Notlandırma ve Sıralama Faaliyetlerine İlişkin Esaslar Hakkında Tebliğ'inde yer alan performans sunuş standartlarına ilişkin düzenlemeleri çerçevesinde hazırlamıştır.

3) Fon'un bağlı olduğu şemsiye fonun unvanı "TEB Portföy Yönetimi A.Ş. Değişken Şemsiye Fon" olup, şemsiye fonun türü değişken şemsiye fondur.

.....